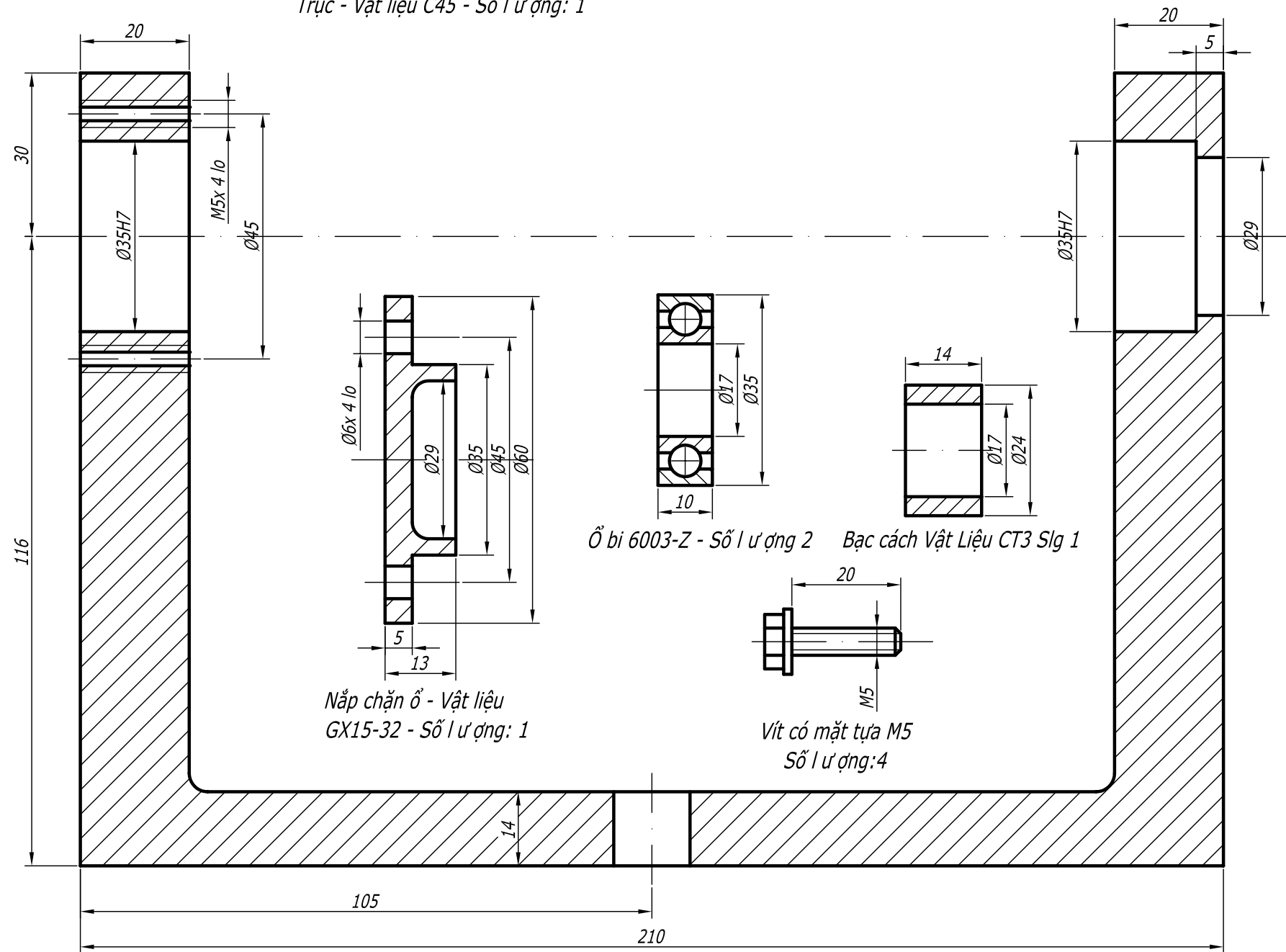


Trục - Vật liệu C45 - Số lượng: 1



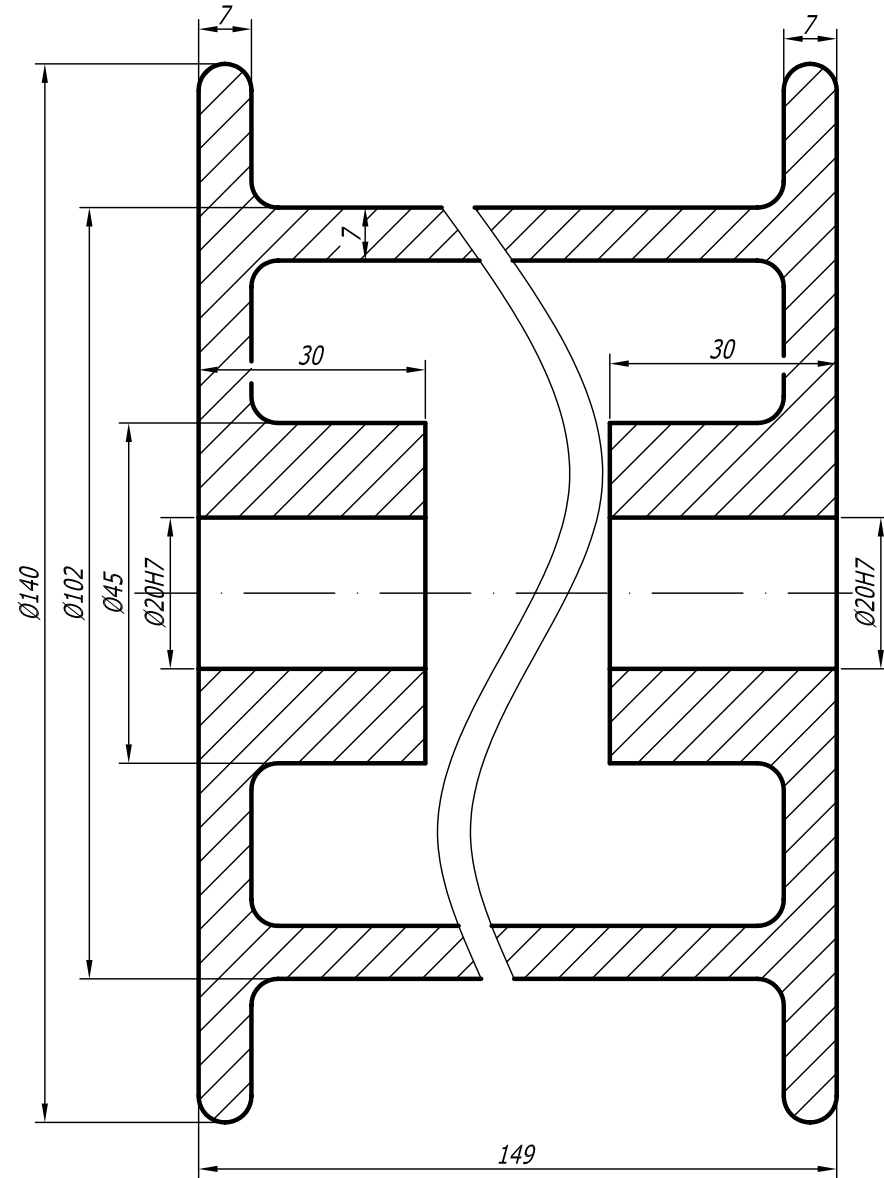
Nắp chặn ổ - Vật liệu GX15-32 - Số lượng: 1

Ổ bi 6003-Z - Số lượng 2

Bạc cách Vật Liệu CT3 Slg 1

Vít có mặt tựa M5  
Số lượng: 4

Thân - Vật liệu GX15-32 - Số lượng: 1



Tang tời kéo - Vật liệu C45 - Số lượng: 1

**Đề thi môn Vẽ Cơ Khí - thời gian 120 phút - không sử dụng tài liệu**

1. Thực hiện bản vẽ lắp "Cụm tời kéo" theo đúng TCVN trên giấy A3 ngang.
  2. Chỉ vẽ 1 hình chiếu
  3. Các kích thước không ghi, SV đo trên bản vẽ theo tỉ lệ 1:1. Chi tiết then bằng SV tự vẽ thêm vào.
- GV: TS Phan Tấn Tùng  
CNBM: PGS. TS Phạm Huy Hoàng

