

## ĐỀ THI GIỮA KỲ

HỌC KỲ II NĂM HỌC 2012-2013  
MÔN HỌC THIẾT BỊ MAY MSMH: 204104  
Thời gian làm bài: 45 phút  
(Sinh viên được dùng tài liệu, laptop)

**Câu 1:** Vẽ sơ đồ và trình bày nguyên lý van tràn thủy lực. ( 1 điểm)  
Vẽ sơ đồ bơm thủy lực. ( không trình bày nguyên lý) ( 0,5 điểm)  
Vẽ sơ đồ động cơ khí nén. ( không trình bày nguyên lý) ( 0,5 điểm)

**Câu 2:** Trình bày công dụng của máy thả lỏng vải.( 0,5 điểm)  
Trình bày công dụng của máy khoan dầu.( 0,5 điểm)  
Trình bày công dụng của máy cắt đẩy tay dao tròn.( 0,5 điểm)  
Trình bày công dụng của xả băng ( xả cuộn).( 0,5 điểm)

**Câu 3:** Trình bày công dụng của máy giặt.( 0,5 điểm)  
Trình bày công dụng của máy ly tâm trong xưởng may.( 0,5 điểm)  
Trình bày công dụng của máy ủi ập.( 0,5 điểm)  
Trình bày công dụng của máy ủi phẳng.( 0,5 điểm)

**Câu 4:** Trình bày nguyên lý tạo mũi may máy( 1 điểm)  
Máy may mũi thắt nút có thể bố trí bao nhiêu đường may song song? Tại sao? (1 điểm)

**Câu 5:** Trình bày đặc điểm của mũi may dạng thắt nút.( 0,5 điểm)  
Ta có thể dùng máy may mũi may dạng thắt nút để may hàng dệt kim được không? Nếu được thì dùng máy nào? ( 1,5 điểm)

**Chú ý:** Những phần bài làm thừa và sai sẽ bị trừ điểm.

Xác nhân Bộ môn

HẾT

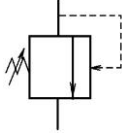
Giảng viên ra đề

DƯ VĂN RÊ

**ĐÁP ÁN**  
THI GIỮA KỲ  
HỌC KỲ II NĂM HỌC 2011-2012

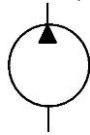
**Câu 1:**

Sơ đồ và trình bày nguyên lý van tràn thủy lực. ( 1 điểm)

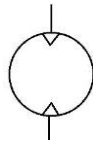


Nguyên lý làm việc của van tràn: Khi áp lực ngõ vào chưa bằng giá trị đã được xác định bởi lực căng của lò xo, van ở trạng thái đóng. Đến khi áp suất ngõ vào lớn hơn giá trị của lực nén lò xo, tín hiệu này tác động lên van, làm van mở ra cho lưu chất đi qua van.

Sơ đồ bơm thủy lực: (0,5 điểm)



Sơ đồ động cơ khí nén: (0,5 điểm)



**Câu 2:**

Công dụng của máy thả lỏng vải.( 0,5 điểm)

Máy thả lỏng vải dùng để khử ứng suất trong vải sinh ra trong quá trình dệt, hồ nhuộm và cuộn.

Công dụng của máy khoan dầu.( 0,5 điểm)

Máy khoan dầu dùng để xác định vị trí gia công trên chi tiết bán thành phẩm sau khi cắt.

Công dụng của máy cắt tay dao tròn.( 0,5 điểm)

Máy cắt tay dao tròn được dùng để cắt đầu bàn.

Công dụng của xả băng ( xả cuộn).( 0,5 điểm)

Máy xả cuộn dùng để cắt cuộn vải thành những cuộn vải nhỏ hơn dạng băng.

**Câu 3:**

Công dụng của máy giặt.( 0,5 điểm):

- + Để làm sạch sản phẩm sau gia công.
- + Để tạo nét thẩm mỹ cho sản phẩm may.

Công dụng của máy ly tâm trong xưởng may.( 0,5 điểm):

Để làm ráo nước sau khi giặt.

Công dụng của máy ủi ập.( 0,5 điểm):

Để làm phẳng những sản phẩm may có dạng phẳng và có độ cứng cao.

Công dụng của máy ủi phòng.( 0,5 điểm)

Để làm phẳng những sản phẩm có yêu cầu khắc khe về độ phẳng mà không tạo nếp gấp và bảo vệ bề mặt vật liệu.

**Câu 4:**

Máy may mũi thắt nút có thể bố trí tối đa 2 đường may song song vì kết cấu bộ tạo mũi lớn và phải tháo, lắp thuyền suốt. (1 điểm)

**Câu 5:**

Đặc điểm của mũi may dạng thắt nút.( 0,5 điểm)

- + Lượng tiêu hao chỉ ít.
- + Mũi may đơn giản nhưng rất bền chặt.
- + Hướng tạo mũi có thể thực hiện cả hai chiều.
- + Kết cấu mũi may trên hai mặt phải và trái giống hệt nhau.
- + Bộ tạo mũi cồng kềnh, phức tạp.
- + Chỉ dưới bị giới hạn, tốn thời gian đánh suốt.
- + Đường may kém đàn hồi, dễ bị đứt khi bị kéo dãn.

Ta có thể dùng máy may mũi may dạng thắt nút để may hàng dệt thoi. Ta có thể dùng tất cả các loại máy may mũi dạng thắt nút để may hàng dệt thoi. ( 1,5 điểm)

**HẾT**