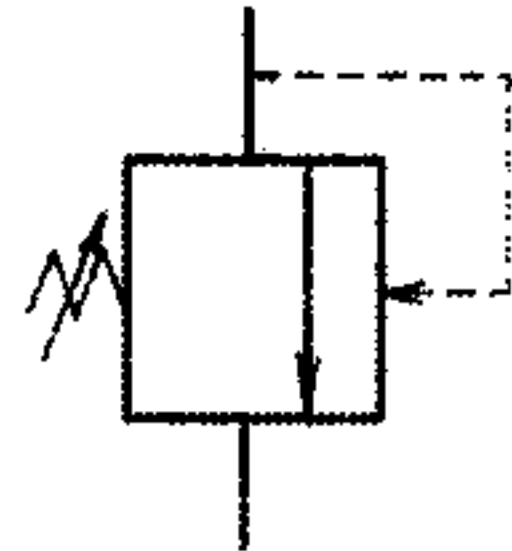


ĐÁP ÁN
THI GIỮA KỲ
HỌC KỲ II NĂM HỌC 2011-2012

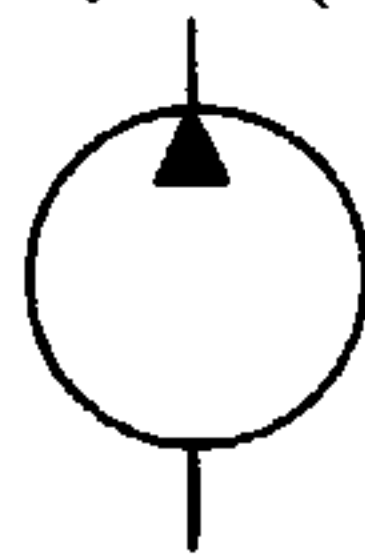
Câu 1:

Sơ đồ và trình bày nguyên lý van tràn thủy lực. (1 điểm)

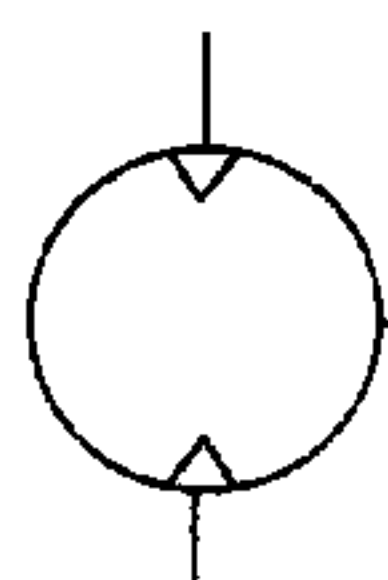


Nguyên lý làm việc của van tràn: Khi áp lực ngõ vào chưa bằng giá trị đã được xác định bởi lực căng của lò xo, van ở trạng thái đóng. Đến khi áp suất ngõ vào lớn hơn giá trị của lực nén lò xo, tín hiệu này tác động lên van, làm van mở ra cho lưu chất đi qua van.

Sơ đồ bơm thủy lực: (0,5 điểm)



Sơ đồ động cơ khí nén: (0,5 điểm)



Câu 2:

Công dụng của máy thả lỏng vải.(0,5 điểm)

Máy thả lỏng vải dùng để khử ứng suất trong vải sinh ra trong quá trình dệt, hồ nhuộm và cuộn.

Công dụng của máy khoan dầu.(0,5 điểm)

Máy khoan dầu dùng để xác định vị trí gia công trên chi tiết bán thành phẩm sau khi cắt.

Công dụng của máy cắt tay dao tròn.(0,5 điểm)

Máy cắt tay dao tròn được dùng để cắt đầu bàn.

Công dụng của xả băng (xả cuộn).(0,5 điểm)

Máy xả cuộn dùng để cắt cuộn vải thành những cuộn vải nhỏ hơn dạng băng.

Câu 3:

Công dụng của máy giặt.(0,5 điểm):

- + Để làm sạch sản phẩm sau gia công.
- + Để tạo nét thẩm mỹ cho sản phẩm may.

Công dụng của máy ly tâm trong xưởng may.(0,5 điểm):

Để làm ráo nước sau khi giặt.

Công dụng của máy ủi ập.(0,5 điểm):

Để làm phẳng những sản phẩm may có dạng phẳng và có độ cứng cao.

Công dụng của máy ủi phòng.(0,5 điểm)

Để làm phẳng những sản phẩm có yêu cầu khắc khe về độ phẳng mà không tạo nếp gấp và bảo vệ bề mặt vật liệu.

Câu 4:

Đặc điểm của mũi may dạng thắt nút.(0,5 điểm)

- + Lượng tiêu hao chỉ ít.
- + Mũi may đơn giản nhưng rất bền chặt.
- + Hướng tạo mũi có thể thực hiện cả hai chiều.
- + Kết cấu mũi may trên hai mặt phải và trái giống hệt như nhau.
- + Bộ tạo mũi công kênh, phức tạp.
- + Chỉ dưới bị giới hạn, tốn thời gian đánh suốt.
- + Đường may kém đàn hồi, dễ bị đứt khi bị kéo dãn.

Ta có thể dùng máy may mũi may dạng thắt nút để may hàng dệt thoi. Ta có thể dùng tất cả các loại máy may mũi dạng thắt nút để may hàng dệt thoi. (1,5 điểm)

Câu 5:

Máy may mũi thắt nút có thể bố trí tối đa 2 đường may song song vì kết cấu bộ tạo mũi lớn và phải tháo, lắp thuyên suốt. (1 điểm)

Máy may nhiều đường may song song mũi thắt nút khác với máy may chân – chân diều ở điểm :(1 điểm)

- + Máy may mũi thắt nút chỉ có thể thực hiện đồng thời 2 đường may song song, ở máy may chân và chân diều thì có thể may đồng thời nhiều đường may song song.
- + Ở máy may mũi thắt nút tạo ra các đường may song song độc lập, ở máy may chân và chân diều thì các đường may được liên kết với nhau ở mặt dưới và có thể cả mặt trên của nguyên liệu.

HẾT