



**TRƯỜNG ĐẠI HỌC BÁCH KHOA
BỘ MÔN KỸ THUẬT DỆT MAY**

Môn thi : **THIẾT KẾ TRANG PHỤC 1 -204103**
Khoá : **CK10MAY** Thời gian : **90 phút**
Kỳ thi : **CUỐI KỲ I** Năm học : **2012-2013**

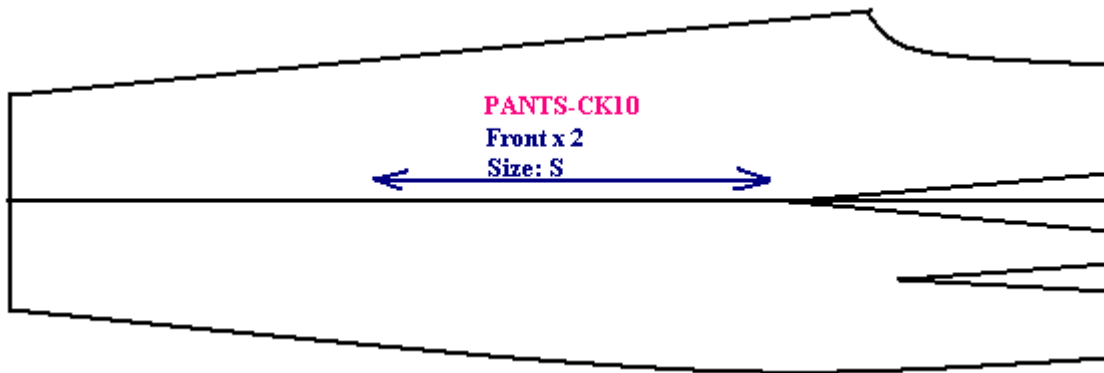
**Sinh viên được sử dụng tài liệu*

- 1) Thiết kế bản vẽ cấu trúc và mẫu mềm các chi tiết thân trước, tay, bâu, áo đầm.
Thiết kế theo tỷ lệ 1/5. (4đ)



- 2) Nhày size thân trước quần tây nam theo hình vẽ thiết kế và bảng thông số sau.. (3đ)

Size	S (cm)	M(cm)	L(cm)
Thông số			
Dài quần	104	106	109
Ngang lưng	37	38,5	40
Hạ đáy	27	28	29.5
Vòng hông	90	94	98
Ngang ống	20	21	22.5



Yêu cầu:

- Lập bảng tính tọa độ các điểm nhày size
 - Vẽ thân trước các size vào đề thi
 - Nhảy size theo tỷ lệ 1/5
- 3) Căn cứ vào đặc điểm cơ thể học ảnh hưởng đến thiết kế rập, sinh viên hãy trình bày (3đ)
- 3.1) Tại sao 2 pleats thân váy trước có độ rộng ít và ngắn? ngược lại thân váy sau pleats có độ rộng nhiều và dài ?
- 3.2) Số đo nghiêng vai sử dụng để làm gì? Ta có thể sử dụng số đo nào khác thay cho số đo nghiêng vai được không?

CNBM

CBGD

Nguyễn Thị Mộng Hiền



**TRƯỜNG ĐẠI HỌC BÁCH KHOA
BỘ MÔN KỸ THUẬT DỆT MAY**

Đáp án : **THIẾT KẾ TRANG PHỤC 1 -204103**

Khoá : **CK10MAY**

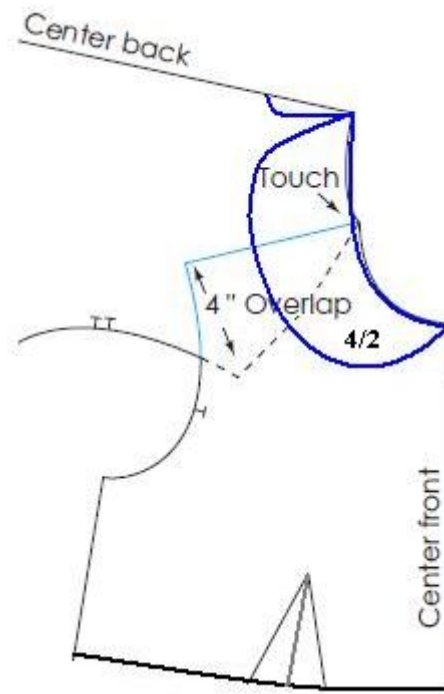
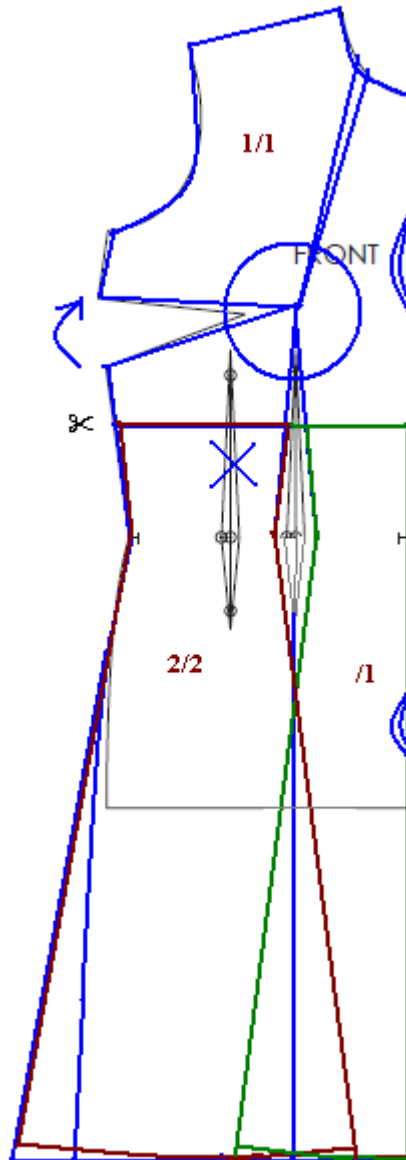
Thời gian : **90 phút**

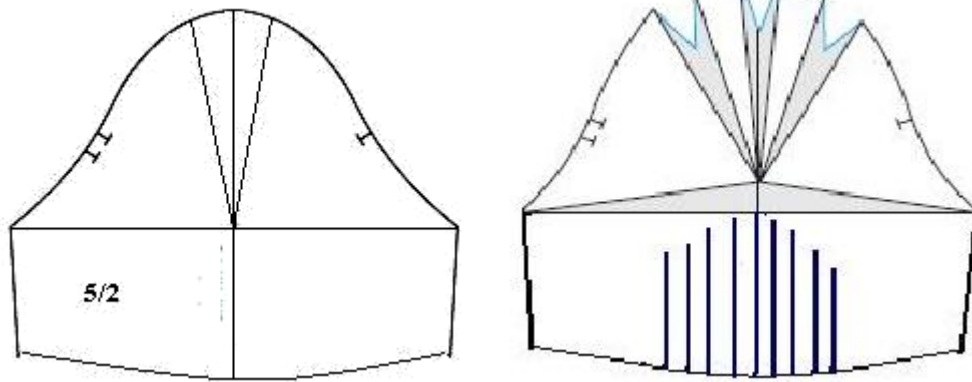
Kỳ thi : **CUỐI KỲ I**

Năm học : **2012-2013**

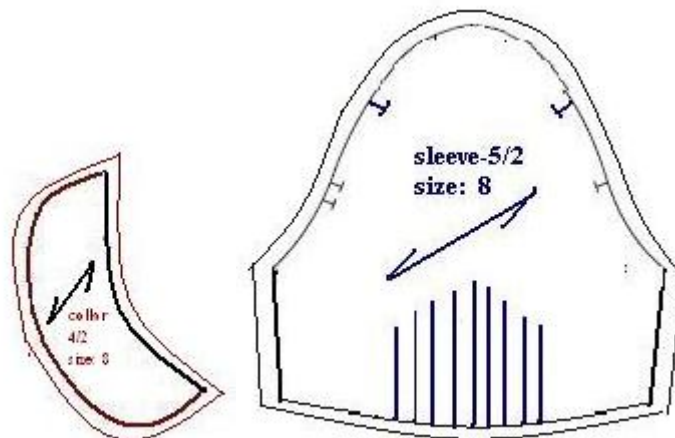
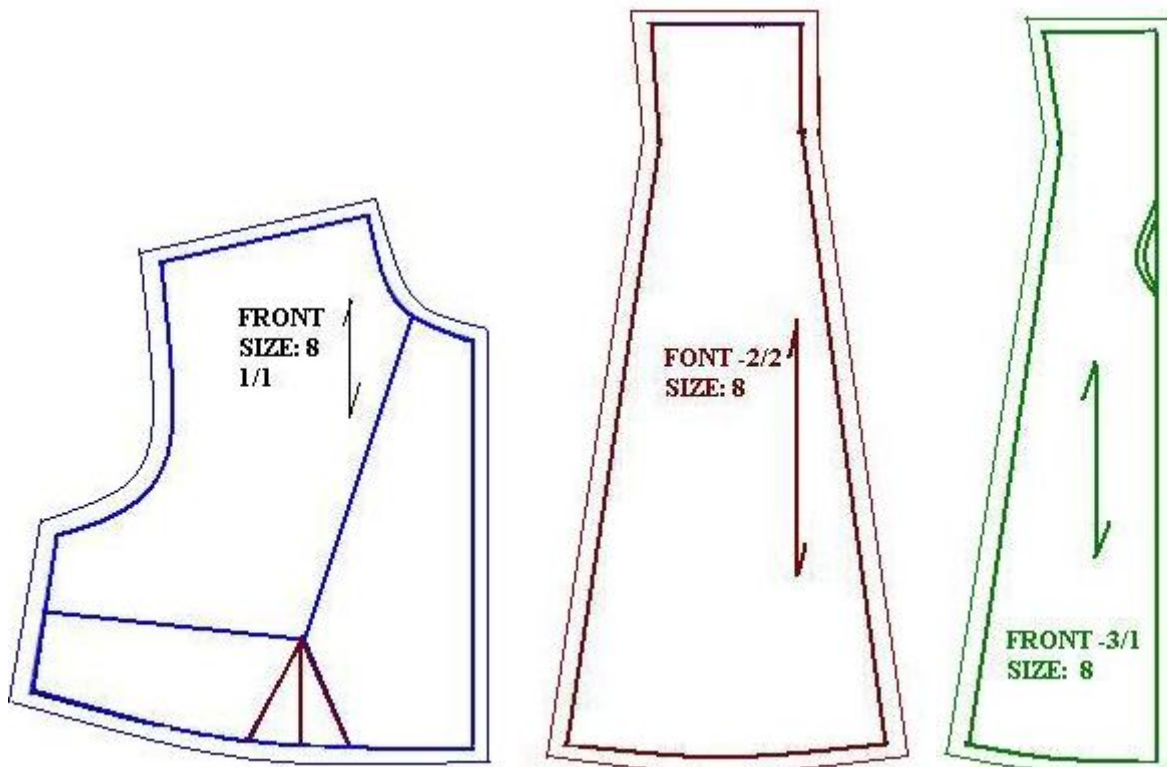
**Sinh viên được sử dụng tài liệu*

- 1) Thiết kế bản vẽ cấu trúc và mẫu mềm các chi tiết trên thân trước, tay, bâu, áo đầm. (4đ)
*Bản vẽ cấu trúc





*Mẫu mề:

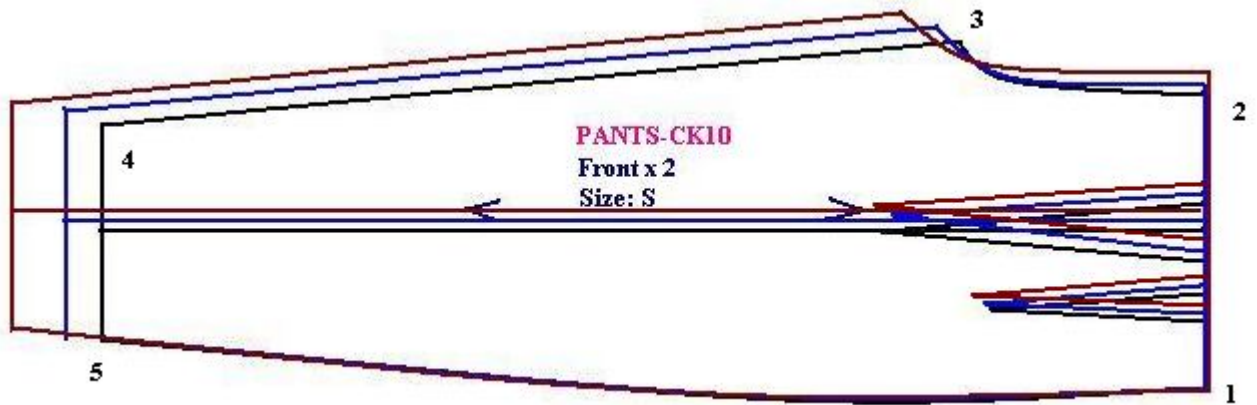


2) Nhảy size thân trước quần tây nam theo hình vẽ thiết kế và bảng thông số sau.. (3đ)

*Bảng thông số các vị trí nhảy size

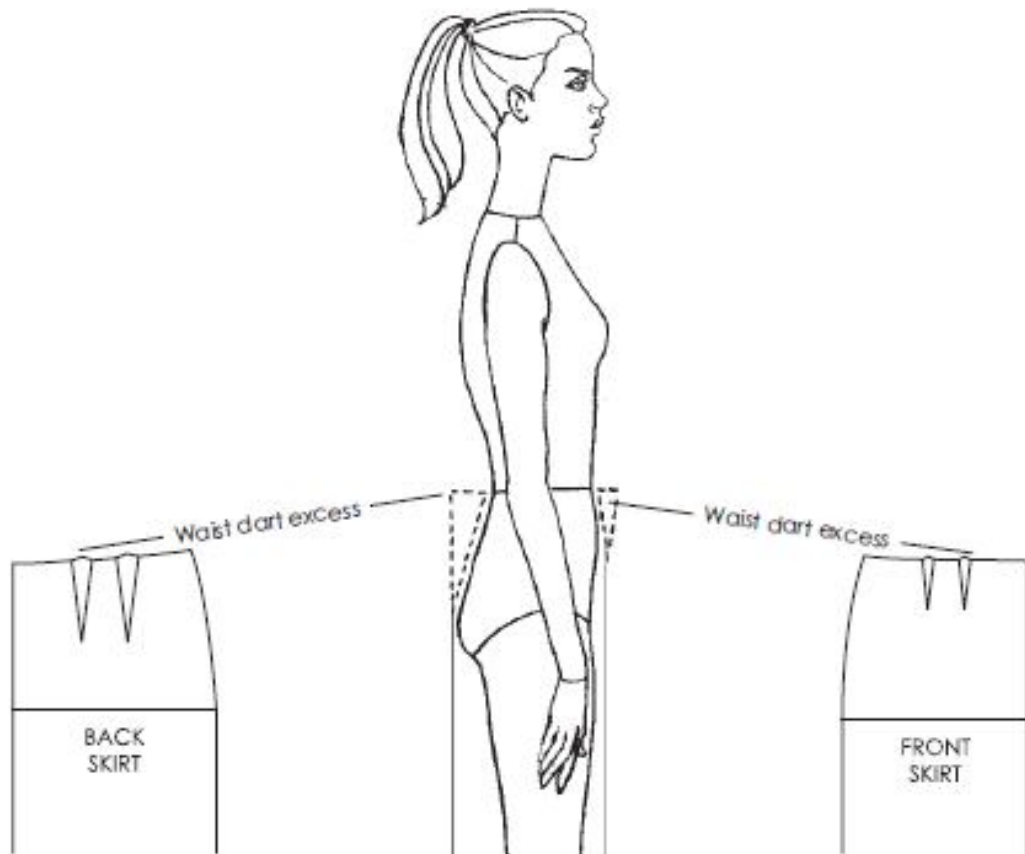
Size kích thước	S (cm)	M(cm)	L(cm)	Các điểm Nhảy size	Δ (cm)		δ (cm)	
					S-M	M-L	S-M	M-L
Dài quần	104	106	109	1	2	3	2	3
Ngang lưng	37	38,5	40	2	1.5	1.5	0/75	0.75
Hạ đáy	27	28	29.5	3	1	1.5	1	1.5
Vòng hông	90	94	98	4	4	4	1	1
Ngang ống	20	21	22.5	5	1	1.5	1	1.5

- Hình vẽ nhảy các size



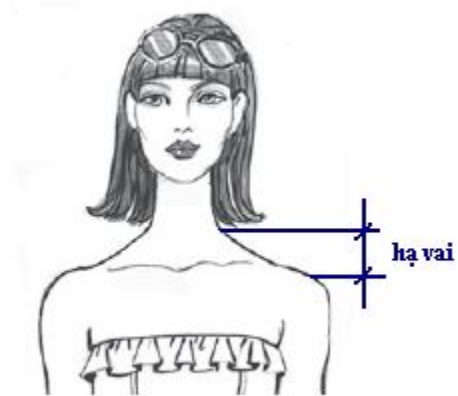
3) Căn cứ vào đặc điểm cơ thể học ảnh hưởng đến thiết kế rập, sinh viên hãy trình bày:

3.1) Tại sao 2 pleats thân váy trước có độ rộng ít và ngắn? ngược lại thân váy sau pleats có độ rộng nhiều và dài ?



3.2) Số đo nghiêng vai sử dụng để làm gì? Ta có thể sử dụng số đo nào khác thay cho số đo nghiêng vai được không?

Số đo nghiêng vai nhằm mục đích chính là xác định độ xuôi vai. Ta có thể đo độ hạ vai thay cho đo nghiêng vai như hình minh họa sau



CBGD

Nguyễn Thị Mộng Hiền