



ĐẠI HỌC BÁCH KHOA THÀNH PHỐ HỒ CHÍ MINH  
KHOA CƠ KHÍ  
BỘ MÔN KỸ THUẬT DỆT MAY

Đề Thi Viết Giữa Học Kỳ II, 2012-2013

**MÔN TK&CN SX SẢN PHẨM DỆT KIM**

Thời gian: 45' Ngày : 31 /3/2013

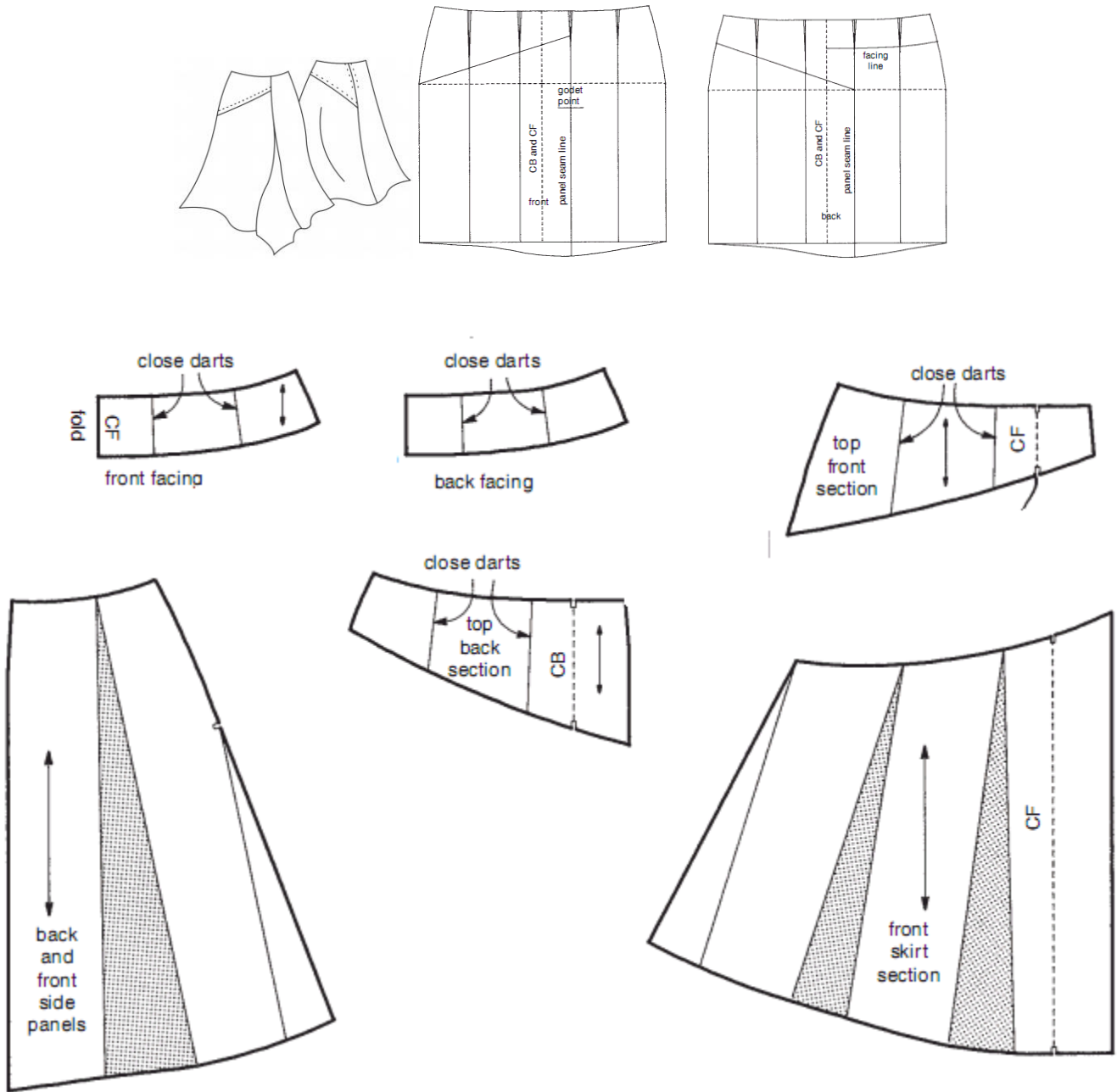
***Không được sử dụng tài liệu, nộp lại đề thi.***

Câu 1. Định nghĩa, đặc điểm, phân loại sản phẩm dệt kim và nêu tên các công cụ sử dụng trong thiết kế mẫu?(3 điểm)

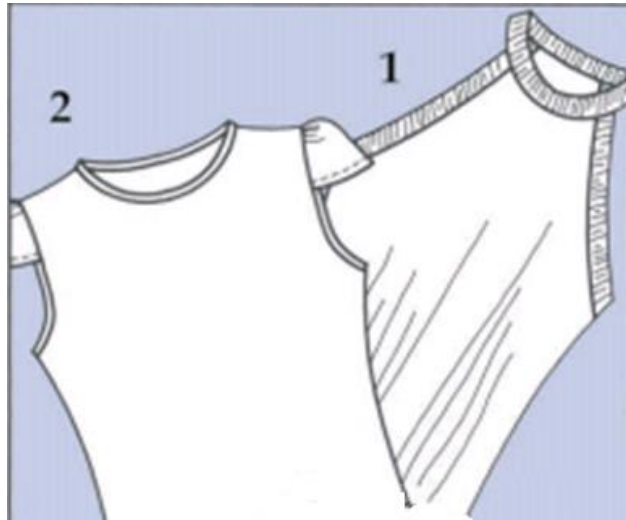
- Sản phẩm dệt kim là sản phẩm sử dụng chất liệu vải dệt kim là thành phần chính trong cấu tạo của sản phẩm.
- Đặc điểm của sản phẩm:
  - ✓ - Độ co giãn của sản phẩm cao.
  - ✓ - Đường may áp dụng trên sản phẩm đa phần là đường may từ máy vắt sổ.
  - ✓ - Sản phẩm được áp dụng nhiều trong các trang phục vận động.
- Phân loại:
  - ✓ Phân loại theo vị trí mặc: áo, váy, đầm...
  - ✓ Phân loại theo vai trò: mặc chính, mặc khoát, mặc lót.
  - ✓ Phân loại theo công dụng: mặc ngủ, mặc chơi thể thao, mặc tắm...
- Dụng cụ tạo mẫu:
  - ✓ Dùi đục lỗ :dùng đục lỗ ở đầu các pen ,các phần cắt gọt bớt của mẫu ,vị trí khuy,vị trí túi ..
  - ✓ Bút chì và dụng cụ chuốt :dùng bút màu xanh ,đỏ để xác định sự sửa đổi trên mẫu
  - ✓ Dùi bút ni màu đen ,xanh lục ,xanh dương để ghi thông tin trên mẫu.
  - ✓ Bấm dẫu :bấm ở các đường may cho phép ,đường tâm ,và rộng pen.
  - ✓ Bánh xe lấy dẫu
  - ✓ Thước bẻ cong được :bằng kim loại :1.3x30.48 cm,để đo các đường cong và đường thẳng .

- ✓ Thước cong có dạng thay đổi :để đánh cong nách ,vòng cổ.
- ✓ Thước cong :để đánh cong hông lai ,khuy tay ,và ve áo.
- ✓ Thước cong của Pháp
- ✓ Thước thẳng :bằng kim loại hoặc gỗ: 91.44->114.3 cm

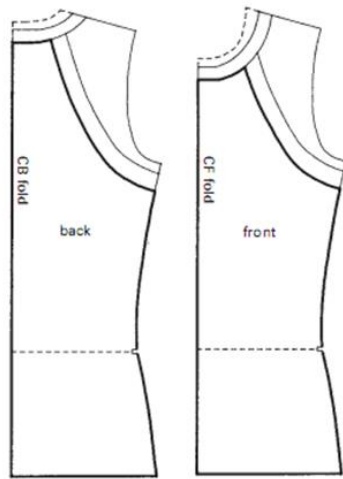
Câu 2. Dựng rập hoàn chỉnh cho sản phẩm sau?(3 điểm)



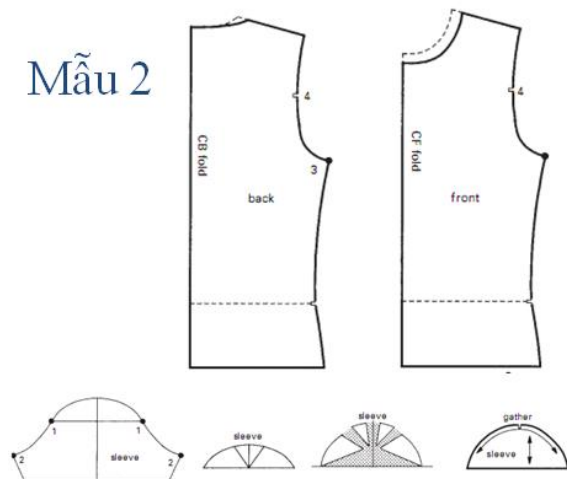
Câu 3. Thiết kế mẫu mềm cho sản phẩm sau?(4 điểm)



Mẫu 1



Mẫu 2



*-Hết-*

Bộ môn Kỹ thuật Dệt may

Giảng viên ra đề thi

TS.Hồ Thị Minh Hương

Nguyễn Thị Như Lan