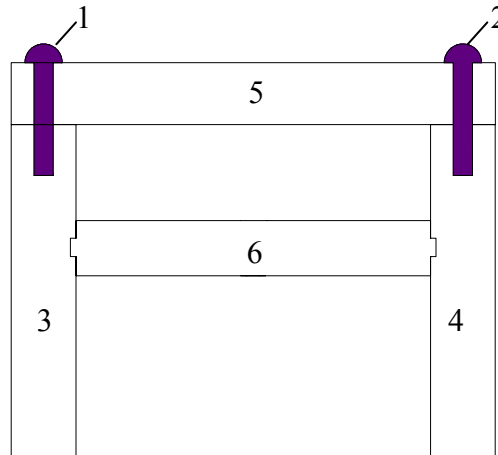


ĐÁP ÁN CIMs
ĐỀ 1

Bài 1 (5.5 điểm)

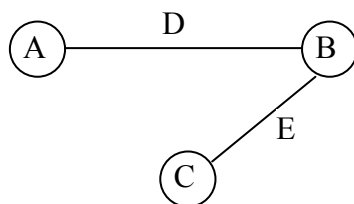
- Ma trận (1.5)
- Mạng Petri (4)



Bài 2 (4.5 điểm)

- 5 tham số, 2 mức => có 8 thí nghiệm (0,5)
- Bố trí thí nghiệm và kết quả thí nghiệm (1,5)

	A	B	C	D	E
1	1	1	1	1	1
2	1	1	2	1	2
3	1	2	1	2	2
4	1	2	2	2	1
5	2	1	1	2	1
6	2	1	2	2	2
7	2	2	1	1	2
8	2	2	2	1	1

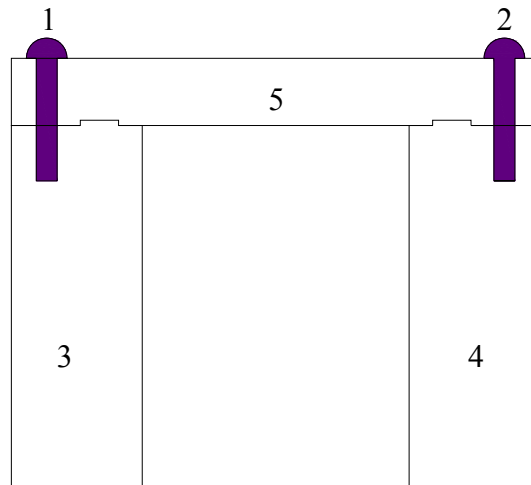


- Vẽ đồ thị, kết luận tham số ảnh hưởng mạnh nhất (2,5)

ĐÁP ÁN CIMs
Đề 1

Bài 1 (5.5 điểm)

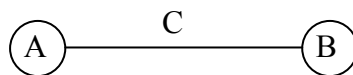
- Ma trận (1.5)
- Mạng Petri (4)



Bài 2 (4.5 điểm)

- 3 tham số, 3 mức => 9 thí nghiệm (0,5)
- Bố trí thí nghiệm và kết quả thí nghiệm (1,5)

	A	B	C
1	1	1	1
2	1	2	2
3	1	3	3
4	2	1	2
5	2	2	3
6	2	3	1
7	3	1	3
8	3	2	1
9	3	3	2



- Vẽ đồ thị, kết luận tham số ảnh hưởng mạnh nhất (2,5)