

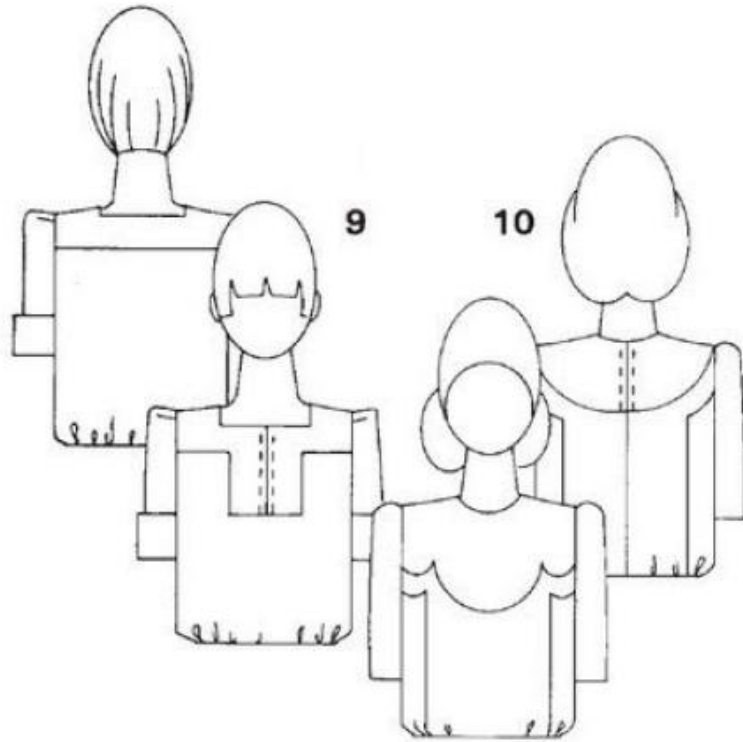


**TRƯỜNG ĐẠI HỌC BÁCH KHOA
BỘ MÔN KỸ THUẬT DỆT MAY**

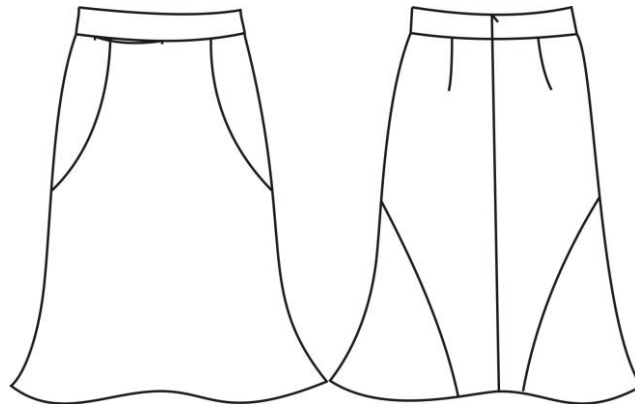
Môn thi : **CƠ SỞ THIẾT KẾ TRANG PHỤC -204036**
Khoá : **CK09MAY** Thời gian : **75 phút**
Kỳ thi : **CUỐI KỲ I** Năm học : **2011-2012**

**Sinh viên không được sử dụng tài liệu*

- 1) Sinh viên hãy trình bày khi sản xuất một mã hàng có Wash (quần Jean) thì có những công việc cần phải làm theo trình tự nào trước khi tiến hành thiết kế bản vẽ cấu trúc.(2đ)
- 2) Chọn H.9 hoặc H.10, tiến hành thiết kế bản vẽ cấu trúc và tách các chi tiết sản phẩm/(4đ)



- 3) Dựa vào hình vẽ sau sinh viên hãy phát triển 1 kiểu mẫu váy và thiết kế bản vẽ cấu trúc của sản phẩm(4đ)



CNBM

CBGD



ĐÁP ÁN

Môn thi : **CƠ SỞ THIẾT KẾ TRANG PHỤC**
MSMH : **204036**
Khoá : **CK09MAY**
Kỳ thi : **CUỐI KỲ I**

Thời gian : **75 phút**
Năm học : **2011-2012**

Sinh viên không được sử dụng tài liệu

1) Sinh viên hãy trình bày khi sản xuất một mã hàng có Wash (quần Jean) thì có những công việc cần phải làm theo trình tự nào trước khi tiến hành thiết kế bản vẽ cấu trúc.(2đ)

Cắt vải thử độ co rút sau khi wash (110cm x 110cm).

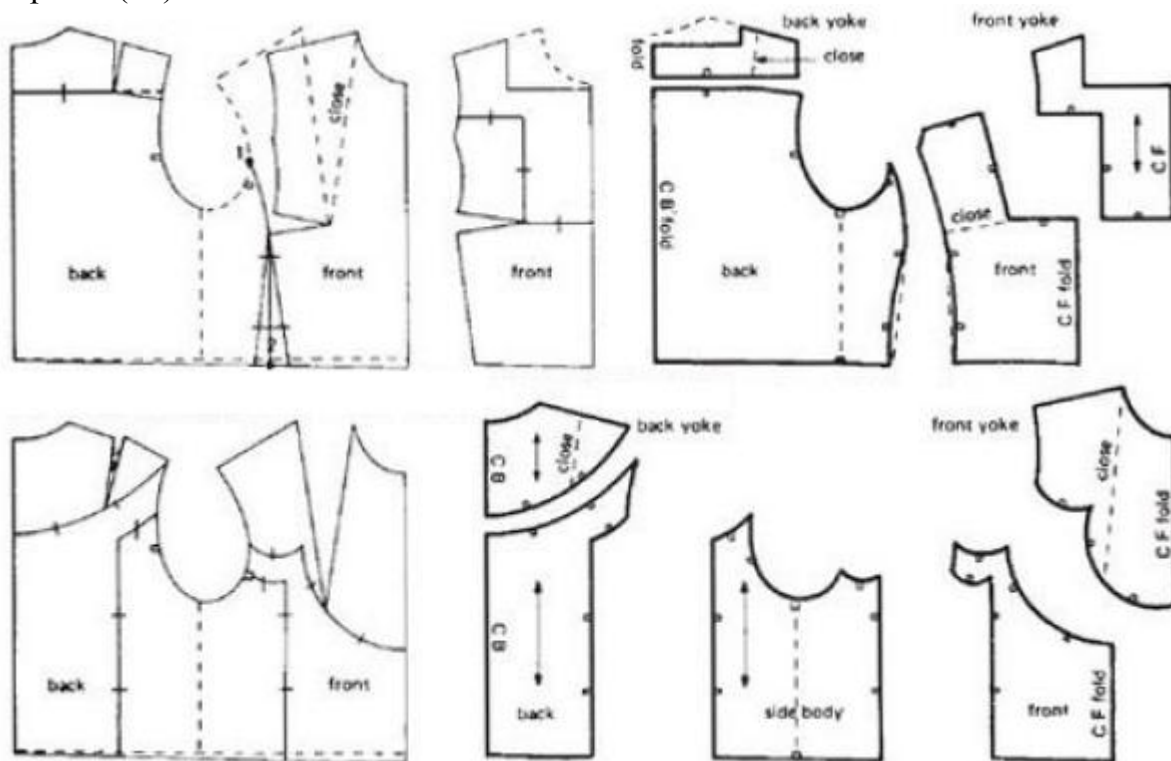
Kê khung vuông 100cm x 100cm

Wash thử mẫu đến khi đảm bảo yêu cầu kỹ thuật (khoảng 3 lần)

Tính phần trăm co rút sau khi Wash

Thiết kế bản vẽ cấu trúc

2) Chọn H.9 hoặc H.10, tiến hành thiết kế bản vẽ cấu trúc và tách các chi tiết sản phẩm/(4đ)



3) Dựa vào hình vẽ sau sinh viên hãy phát triển 1 kiểu mẫu váy và thiết kế bản vẽ cấu trúc của sản phẩm(4đ)

-Phác họa mẫu thiết kế hợp lý (1đ)

Thiết kế bản vẽ cấu trúc thân trước (1.5)

Thiết kế bản vẽ cấu trúc thân sau (1.5)

