

ĐỀ THI MÔN: CƠ SỞ THIẾT KẾ TRANG PHỤC

KHÓA: CK07MAY (2010-2011) – Thời gian: 70 phút

Sinh viên được sử dụng tài liệu.

Câu 1: Sử dụng Block cơ bản hãy lập bản vẽ thiết kế thân trước áo theo mẫu sau. Trình bày quy trình thực hiện mẫu (4đ)

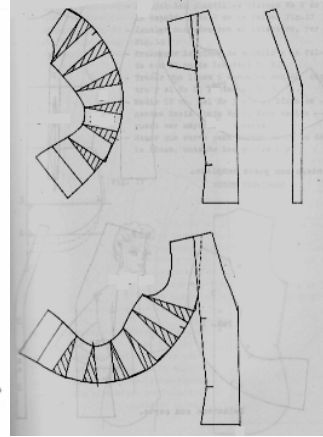
Sinh viên có mã số sinh viên số cuối là số lẻ thiết kế theo hình 1, số chẵn hình 2



Hình 1



Hình 2

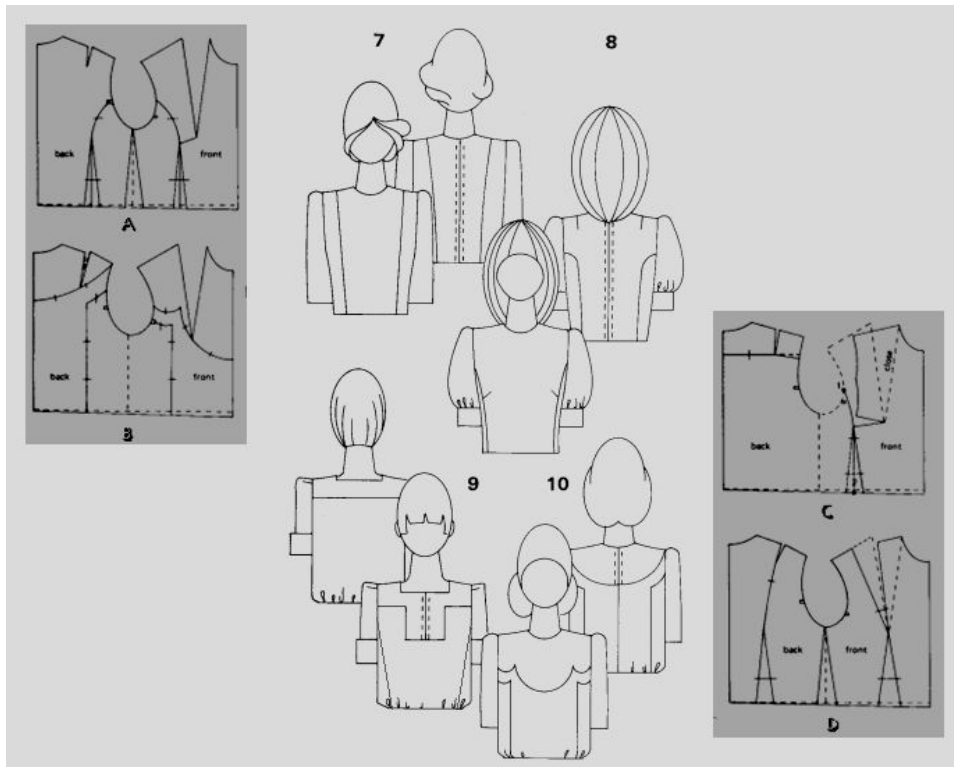


Hình 3

Câu 2: Hình 3 là các chi tiết đã tách từ bản vẽ thiết kế của thân trước áo kiểu nữ, sinh viên hãy cho biết các chi tiết đó được thiết kế từ bản vẽ phác thảo nào, vẽ hình mẫu áo kiểu đó. (3.5đ)

Câu 3: Dựa vào bản vẽ phác thảo và bản vẽ thiết kế sinh viên hãy cho biết mẫu thiết kế kỹ thuật tương ứng với bản vẽ phác thảo.

Cho biết cần phải có thêm thông tin ghi chú nào (2.5 đ)



KHOA CƠ KHÍ- BỘ MÔN KỸ THUẬT DỆT MAY

ĐÁP ÁN MÔN: CƠ SỞ THIẾT KẾ TRANG PHỤC

KHÓA: CK07MAY (2010-2011)

Câu 1) Sử dụng Block cơ bản hãy lập bản vẽ thiết kế thân trước áo theo mẫu sau. Trình bày quy trình thực hiện mẫu (4đ)

Hình 1

- vẽ đường tạo kiểu 1,2



Hình 1



Hình 2

- Khép pen ngực và cắt mở hai đường tạo kiểu, xác định lại vị trí đầu pen theo hình

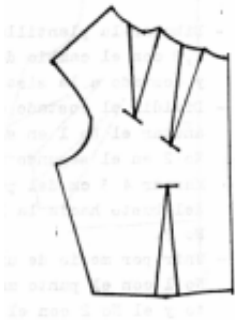


Hình 1



Hình 2

-Vẽ lại pen



Hình 1



Hình 2

Câu 2)



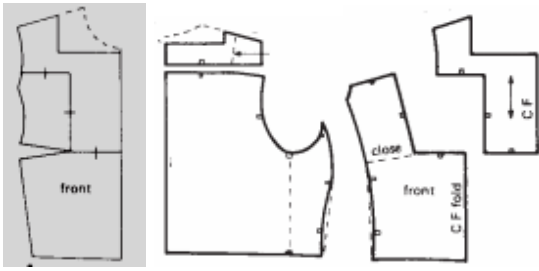
Câu 3)

7-D: đủ

8-A: thiếu ghi chú khếp pen vai thân trước

9-C: Thân sau: thiếu ghi chú khếp pen vai, tách đô

Thân trước: thiếu đường tạo kiểu thân trước, vị trí tách decoup ngực và decoup sườn áo



10-B: cả hai thân đều thiếu ghi chú khếp pen vai, vị trí tách độ, tách decoup sườn áo

GV làm đáp án