



TRƯỜNG ĐẠI HỌC BÁCH KHOA
BỘ MÔN KỸ THUẬT DỆT MAY

Môn thi : C S THI T K TRANG PH C

MSMH : 204036

Khoá : CK09MAY

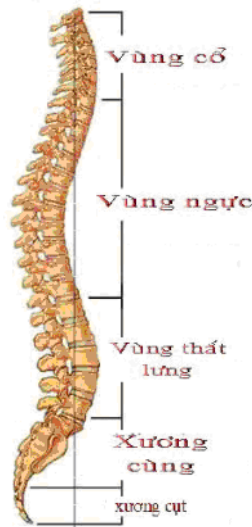
Th i gian : 45 phút

K thi : GI A K I

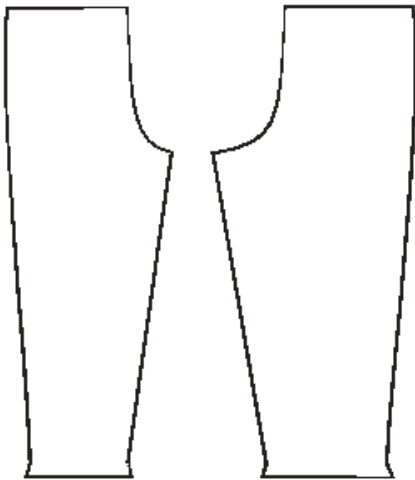
N m h c : 2011-2012

*Sinh viên không c s d ng tài li u

- 1) Phân lo i qu n áo theo m c bó sát c chia làm m y lo i (2)
- 2) Trình bày c u trúc c t s ng và phân tích nh h ng c t s ng n thi t k trang ph c (3)



- 3) Th i k phát tri n c a con ng i c chia làm m y th i k l n. Trong m i th i k l n có nh ng giai o n phát tri n nào. Giai o n nào chi u cao phát tri n m nh nh t(3)
- 4) V h ng canh s i c a các chi ti t qu n tây nam sau (2)

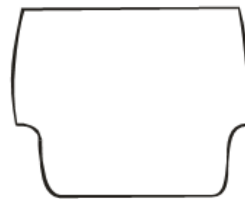


Thân tr c

Thân sau



Lót túi m thân sau



lót túi xéo thân tr c



dây passan

CBGD



ÁP ÁN

Môn thi	:	C S THI T K TRANG PH C		
MSMH	:	204040		
Khoá	:	CK09MAY	Th i gian	: 45 phút
K thi	:	GI A K I	N m h c	: 2011-2012

- 1) Phân lo i qu n áo theo m c bó sát c chia làm m y lo i (2)
Qu n áo r ng t do
Qu n áo n a bó sát
Qu n áo bó sát
- 2) Trình bày c u trúc c t s ng và phân tích nh h ng c t s ng n thi t k trang ph c (3)

C t s ng là tr c nâng c th ch c ch n và giúp c th di chuy n linh ho t, c g n ch t v i nhau b ng các t s ng. C t s ng có hình d ng cong cùng v i nh ng a m giúp gi m ch n ng lên c th . C t s ng c chia làm n m vùng:

- Vùng c : có 7 t s ng c nâng h p s .
- Vùng ng c: có 12 t s ng ng c cùng v i x ng s n c u t o nên l ng ng c.
- Vùng l ng: có 5 t s ng, c u t o ph n l ng d i.
- Vùng x ng cùng: g m 5 t s ng t o thành m t tam giác x ng là m t ph n c a x ng ch u.
- Vùng x ng c t: g m 4 t s ng, là d u v t còn sót l i c a uôi.

cong c a khúc x ng s ng vùng hông hình thành t khi tr em b t u bi t i. Khi ng i thì cong này s gi m i. n gi i thì cong này l n h n nam gi i.

vùng c , x ng c t s ng có xu h ng cong ra, n ngang vùng ng c thì lõm vô phía tr c ng c. n v trí th t l ng l i cong ra l n n a. Chính cong này giúp cho c th v trí cân b ng. Khi thi t k áo, c bi t là v i áo ôm sát, ta c n chú ý n các cong này, t o dáng p cho chi c áo, và t o cho ng i m c c m giác tho i mái.

dài c t s ng g n b ng 1/3 chi u dài c th , nh ng t l này c ng khác nhau tùy theo l a tu i, gi i tính và chi u cao c a c th . nh ng ng i th p và tr em t l này th ng l n h n so v i nh ng ng i cao.

Khi tu i càng l n thì cong c a khúc x ng s ng ch vùng ng c càng l n. Vì v y, ng i già (nh t là ph n) th ng b gù l ng và th p l i. Do ó, khi thi t k trang ph c cho ng i l n tu i c n ph i chú ý n các y ut thay i c a c th theo th i gian.

- 3) Th i k phát tri n c a con ng i c chia làm m y th i k l n. Trong m i th i k l n có nh ng giai o n phát tri n nào. Giai o n nào chi u cao phát tri n m nh nh t(3)

Th i k phát tri n c a c th c chia làm ba th i k l n:

Th i k phôi thai: b t u t lúc tr ng th tinh cho n khi l t lòng. Th i gian th i k này là 9 tháng 10 ngày

Th i k t ng tr ng sau sanh: b t u t lúc m i sanh n tr ng thành. Th i k này có th chia thành 5 giai o n:

Giai an 1: Giai o n thi u nhi bé: t lúc m i sanh n hai tu i r i

Giai an 2: Giai o n thi u nhi trung bình: b t u t 2 tu i r i n 6 tu i

Giai an 3: Giai o n thi u nhi l n: b t u t 7 tu i n lúc xu t hi n nh ng d u hi u u tiên c a tu i đ y thì (9-14 tu i i v i n và 11-16 tu i i v i nam)

Giai an 4: Giai o n thi u niên: b t u t lúc đ y thì n lúc h t đ y thì (9-14tu i (bé gái), 11-16 tu i (bé trai) và k t thúc 16-17 tu i (bé gái), 18-19 tu i (bé trai).

Giai an 5: Giai o n thanh niên: giai o n này ti p theo sau giai o n đ y thì cho n khi c th b c vào tu i tr ng thành (kho ng 20-22tu i i v i n và 23-25 tu i i v i nam)

Th i k phát tri n sau tr ng thành

Th i k này kéo dài t sau tu i thanh niên cho n khi già ch t.

C th trong th i k này r t ít thay i v m t hình thái c u trúc, c ng nh ít có bi n ng l n v m t chuy n hóa và ch c n ng. Th i k này có th chia thành ba giai o n:

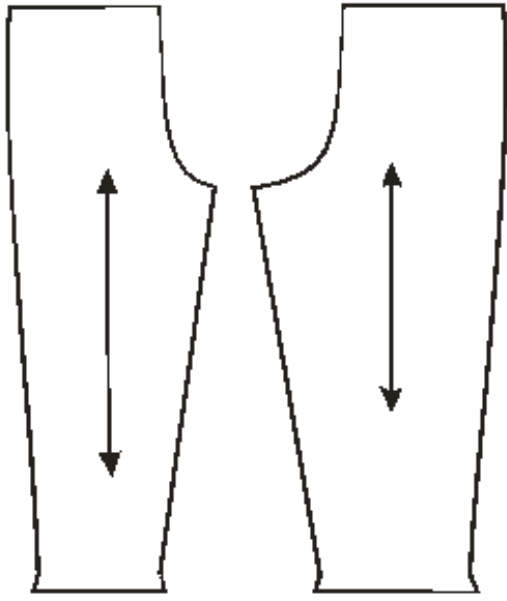
Giai o n 1: Giai o n tráng niên

Giai o n 2: Giai o n ng tu i

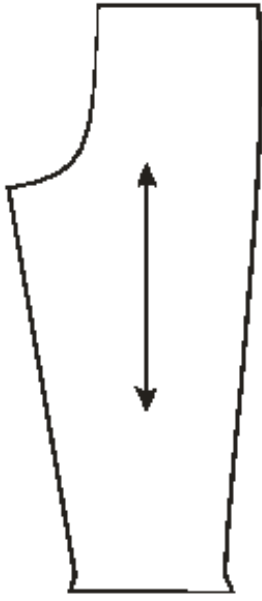
ây còn có th g i là giai o n tr ng thành kéo dài kho ng 20 n m (t 25 n 45 tu i i v i nam và 20 n 40 tu i i v i n) k t khi c th không cao c n a cho t i khi xu t hi n d u hi u c a tu i già). Sau giai o n này c th b c vào giai o n ng tu i

Giai o n 2: Giai o n ng tu i. Giai o n này kéo dài kho ng 10 n 15 n m. Ngh a là t 40 n 55 tu i i v i n và 45 n 60 tu i i v i nam. Giai o n này n i ti p giai o n tráng niên cho t i lúc có d u hi u rõ ràng c a tu i già, các ch n ng ho t ng c a c th n nh và có s chín ch n v t duy, tinh th n và tâm lý.

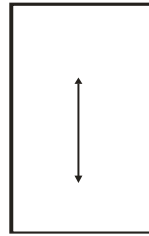
Giai o n 3: Giai o n tu i già. Ti p theo giai o n ng tu i và kéo dài cho t i ch t. Giai o n này c c tr ng b i s thoái hóa toàn b các t ng trong c th và hình thái bên ngoài: chi u cao, cân n ng,...Chi u cao đ n đ n thu ng n l i (1-3cm) do h u q a c a s thu h p c a các v a s n gi a x ng s ng hay do s t ng u n cong c a x ng s n (l ng còng xu ng), c nhão, vòng ng c gi m, kéo theo s thoái hóa các ho t ng tâm lý, sinh lý c a c th và suy nh c đ n cho t i ch t.



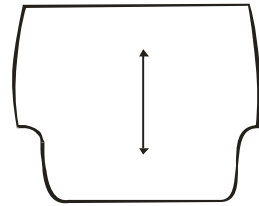
Thân tr ớc



Thân sau



Lót túi m ặt thân sau



lót túi xéo thân tr ớc



dây passan

CBGD

Nguyễn Thị Mạnh Hiền