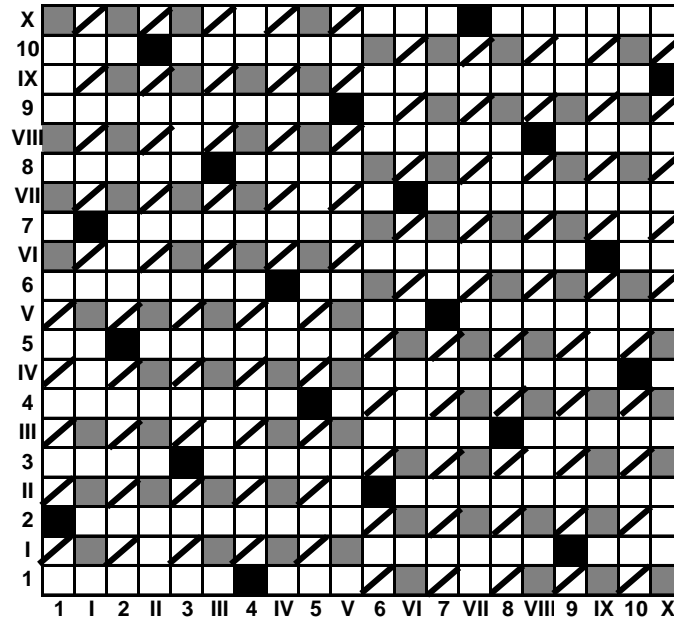
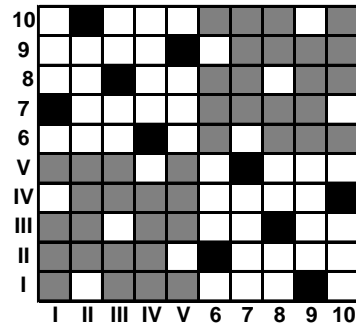
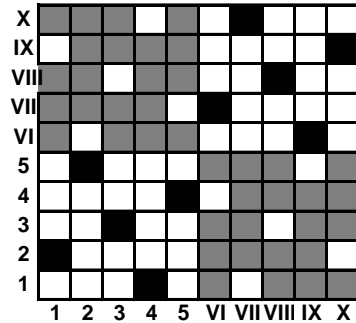


## ĐÁP ÁN THI CUỐI KỲ MÔN "CẤU TRÚC VẢI DỆT THOI"

(Thời gian 90 phút - Được tham khảo tài liệu)

**Câu 1 :** Cho ráp po kiểu dệt lớp mặt là vân đoạn R = 5 hiệu ứng ngang có bước chuyển s = 3. Hãy dùng ráp po này để lập kiểu dệt vải hai lớp chuyển lớp vừa sợi dọc, vừa sợi ngang. (Chú ý : Ráp po kiểu dệt phải đạt tính vừa đối xứng vừa âm bản)



**Câu 2 :** Thiết kế vải hai sọc dọc, mỗi sọc rộng khoảng 1 cm. Mật độ sợi dọc  $P_d = 78$  sợi/cm. Sọc 1 dệt vân đoạn 4 go hiệu ứng ngang. Sọc 2 dệt quần có hình vẽ bên dùng go cánh và nửa cánh. Lập hình vẽ mắc để dệt hai sọc dọc kề nhau.

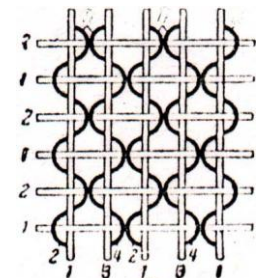
Ráp po của kiểu dệt sọc 1 :  $r_{d1} = 4$ ;  $r_{n1} = 4$

Ráp po của kiểu dệt sọc 2 :  $r_{d2} = 4$ ;  $r_{n2} = 2$

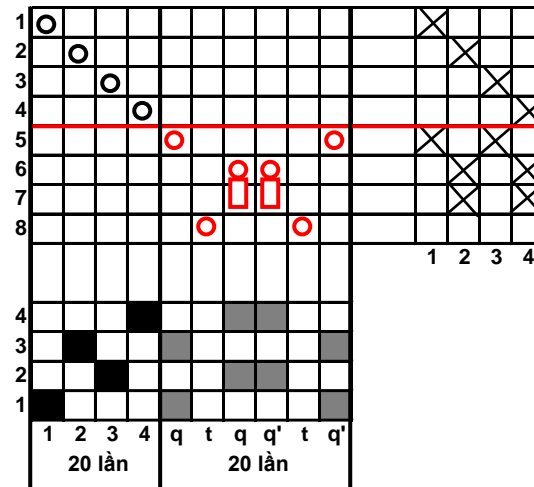
Số sợi dọc trong sọc 1 :  $m_1 = 78/r_{d1} = 19,5$  lấy tròn 20

Số sợi dọc trong sọc 2 :  $m_2 = 78/r_{d2} = 19,5$  lấy tròn 20

Hình vẽ mắc :



Hình vẽ mẫu :



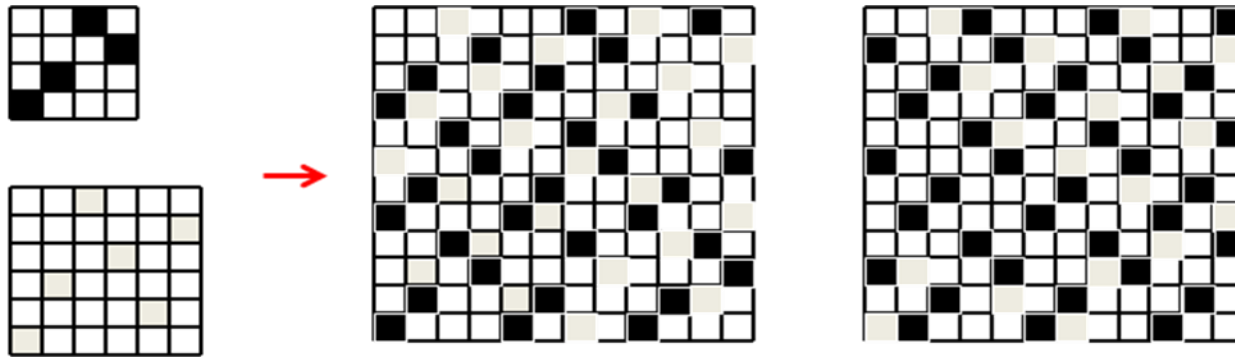
### Câu 3

- Đặc điểm cấu tạo của kiểu dệt Corép.
  - Crêp truyền thống (crêpe de Chine) : dệt vân điểm từ 2 hệ sợi dọc và 2 hệ sợi ngang có từng cặp hướng xoắn z rồi s và mức độ xoắn đều vượt quá tới hạn : hiệu ứng crêp do biến dạng xoắn không được cân bằng tạo nên.
  - Kiểu dệt crêp tạo hiệu ứng crêp cho vải với sợi dọc và sợi ngang thông dụng, không có gì đặc biệt.
- Các phương pháp tạo hiệu ứng crêp :
  - a<sub>1</sub>. Thêm / bớt điểm nổi của một kiểu dệt cơ sở



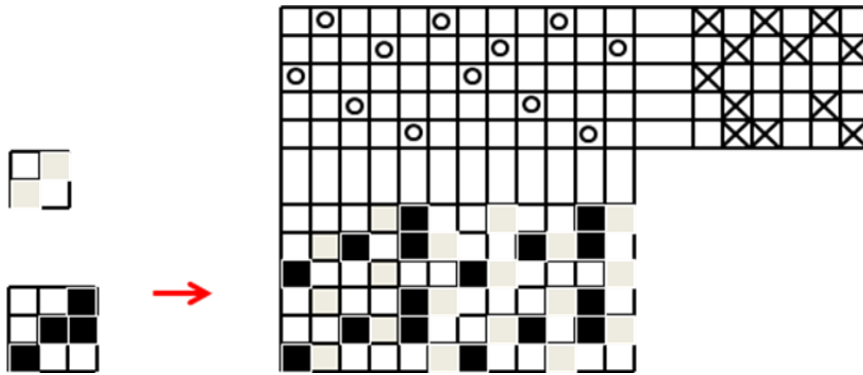
a<sub>2</sub>. Chống sợi dọc của hai kiểu dệt cơ sở

$$R_d = R_n = BSCNN(R_{cs1}; R_{cs2})$$



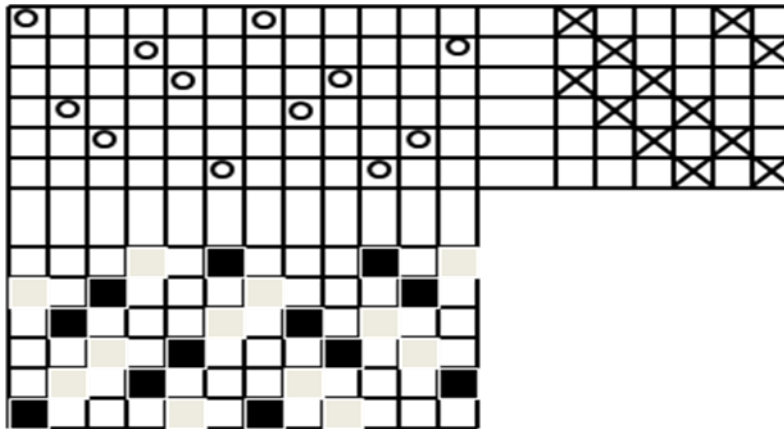
a<sub>3</sub>. Lồng xen sợi của hai kiểu dệt cơ sở theo tỷ lệ  $\alpha_1 : \alpha_2$ . Khi đó rập po được tính :

$$R_i = BSCNN(R_{cs1}; R_{cs2}); R_j = BSCNN\left(\frac{R_{cs1}}{\alpha_1}; \frac{R_{cs2}}{\alpha_2}\right) \cdot (\alpha_1 + \alpha_2)$$



a4. Hoán vị sợi của kiểu dệt cơ sở :

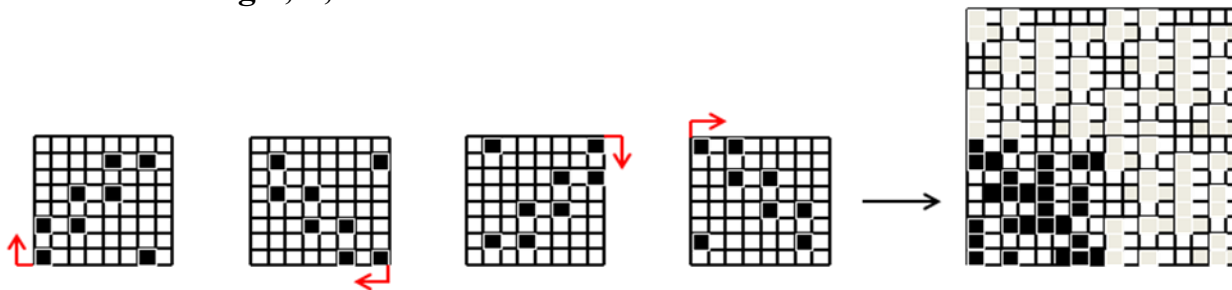
- . Tạo các  $s_i$  thay đổi. Điều kiện :
- .  $R_i = \text{số các } s_i$  ;  $R_j = R_{cs}$ .



a5. Quay hình mẫu cho trước :

- . Tạo một hình mẫu . Quay 4 lần với góc  $90^\circ$
- . Ghép 4 mẫu thành ráp po kiểu dệt crêp

Ví dụ : Hình mẫu a quay ngược chiều kim đồng hồ  $90^\circ$  thành b,  
b quay ngược  $90^\circ$  thành c, c quay ngược  $90^\circ$   
thành d. Chồng a, b, c và d lên nhau thành e.



Giữ nguyên điểm nổi sau khi quay

Đổi dấu điểm nổi sau mỗi lần quay